

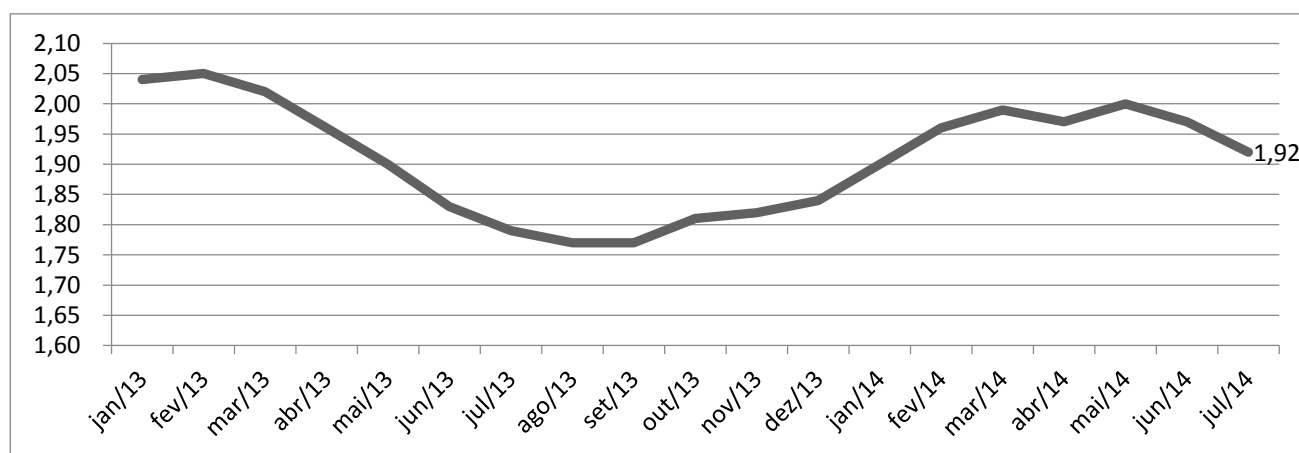


Boletim do Frango de Corte – nº 2 (01 de Agosto de 2014)

Reney Dorow
MSc. Agronegócios - Epagri/Cepa
reney@epagri.sc.gov.br

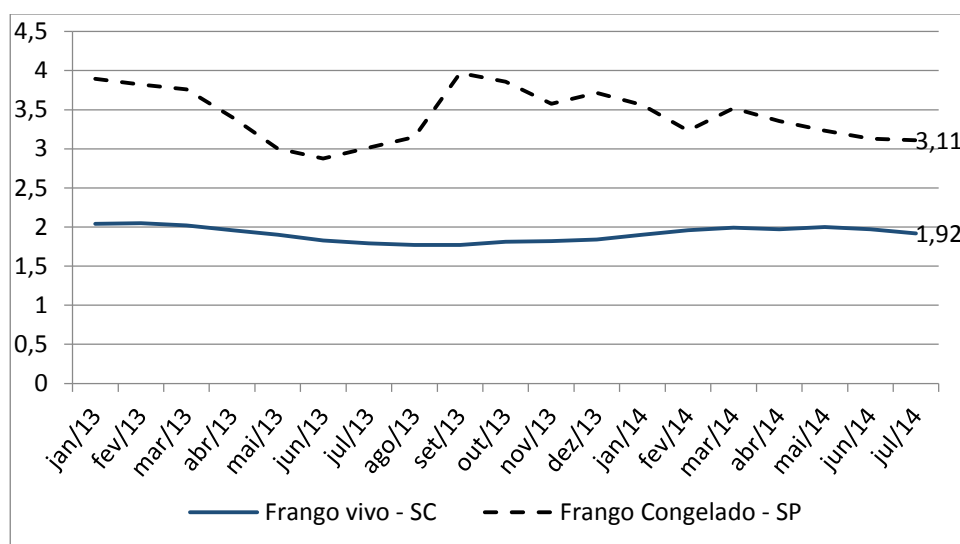
Este boletim traz informações atuais do mercado da avicultura realizado pela Epagri/Cepa. Cabe destacar a tendência de queda nos preços ocorrida a partir de maio de 2014.

Frango Vivo - Preço médio nominal mensal para avicultores em Santa Catarina – 2009 - 14



Fonte: Epagri/Cepa.

Frango - Evolução dos preços¹ de frango vivo em Santa Catarina² e congelado em São Paulo – 2013-14



Observa-se no período de 2013 a 2014 (19 meses) uma tendência decrescente de preços do frango congelado em São Paulo.

Verificou-se que o custo do frango vivo na integração catarinense, posto na plataforma apresentou tendência de queda a partir de maio de 2014.

Fonte: Cepea; ²Epagri/Cepa.

¹Refere-se ao custo do frango vivo na integração, posto na plataforma da indústria.



Boletim do Frango de Corte – nº 2 (01 de Agosto de 2014)

Frango Vivo – Variação do preço em Santa Catarina, Paraná e São Paulo - 2013 - 14

Estado	R\$ /Kg		Var. Anual (%)	Mercado
	07/2013	07/2014		
Paraná ¹	2,13	2,00	-6,1%	↓
Santa Catarina ²	1,79	1,92	7,3%	↑
São Paulo ³	1,89	2,15	13,8%	↑

Fonte: ¹Deral, ² Epagri/Cepa, ³Cepea.

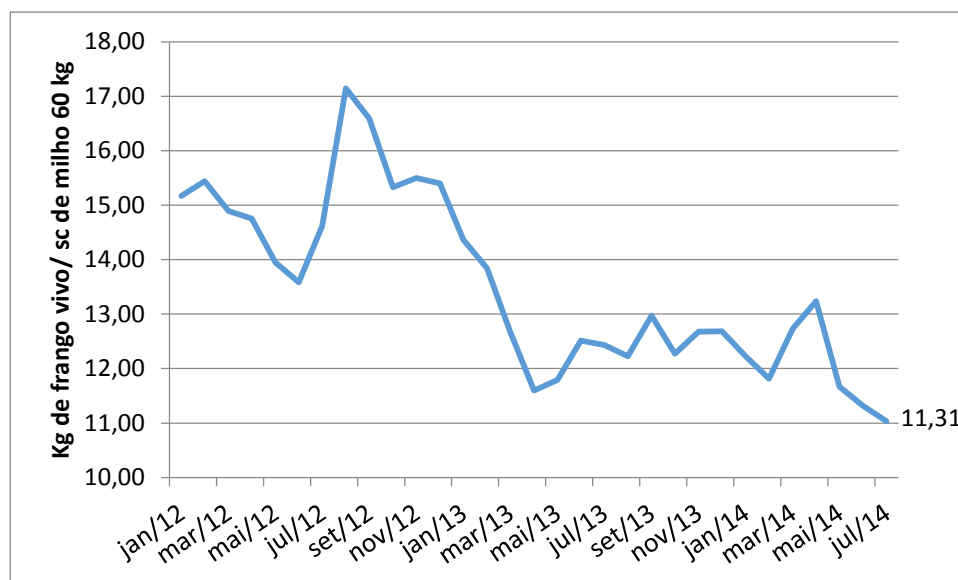
Frango Vivo - Variação média do custo do frango vivo na integração, posto na plataforma da indústria em Santa Catarina – 2014

Mês	Avicultor Integrado (R\$/kg)
Abril	1,97
Maio	2,00
Junho	1,97
Julho	1,92
Variação média	- 0,85%

Integrado: variação média em relação ao período foi negativa em 0,85%.

Fonte: Epagri/Cepa.

Quantidade de frango vivo necessário para adquirir um saco de milho em Santa Catarina – 2013 – 14



Houve uma evolução da equivalência insumo/produto a partir do segundo semestre de 2012. A menor relação em julho de 2014. No período compreendido entre maio 2013 e julho 2014 apresenta uma média de 12,24 kg de frango vivo/saco de milho.

Fonte: Epagri/Cepa.