

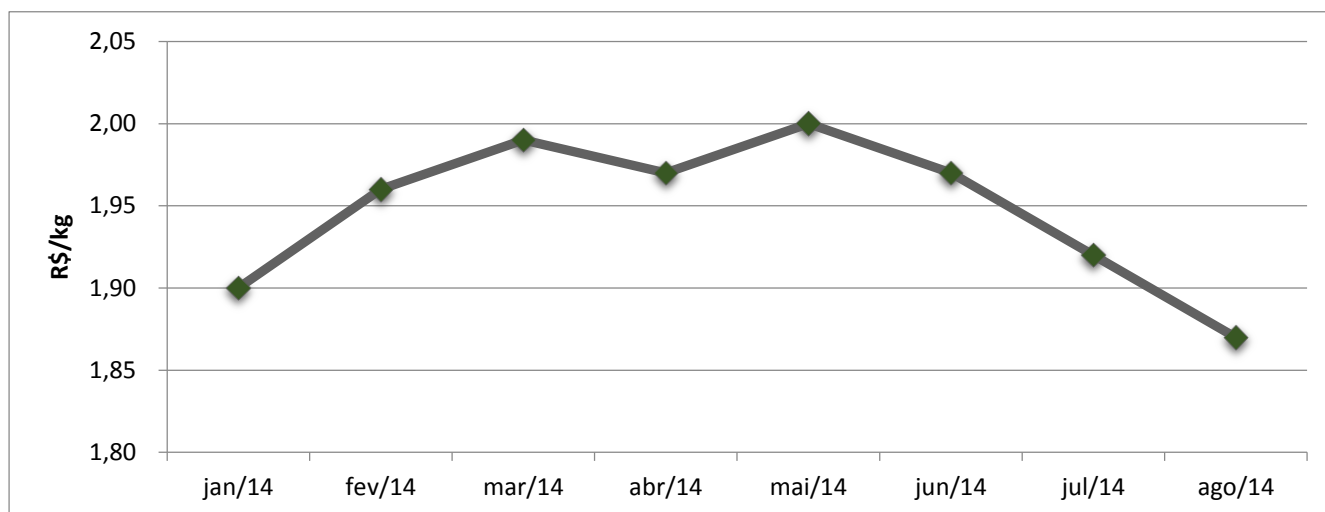


# Boletim do Frango de Corte – nº 3 (31 de agosto de 2014)

Reney Dorow  
MSc. Agronegócios - Epagri/Cepa  
reney@epagri.sc.gov.br

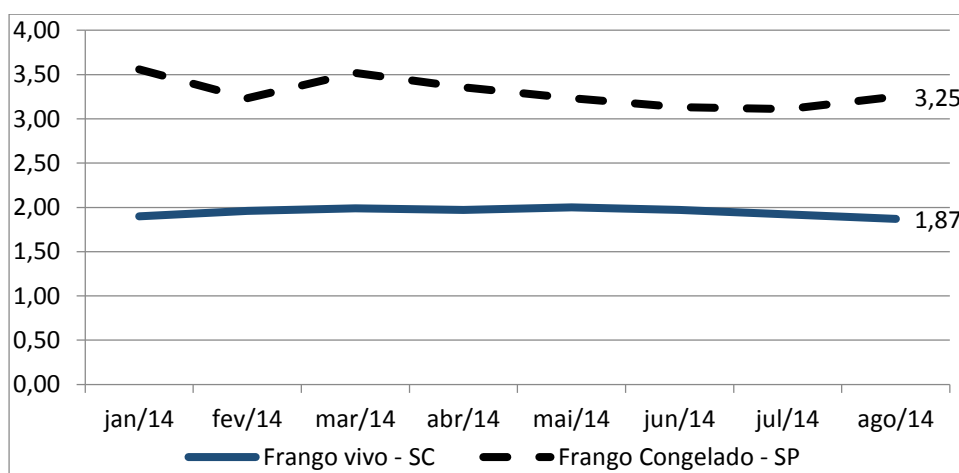
Este boletim traz informações atuais do mercado da avicultura realizado pela Epagri/Cepa. Cabe destacar a tendência de queda no custo de produção do frango de corte posto na plataforma da indústria.

## Frango Vivo - Preço médio nominal mensal para avicultores em Santa Catarina – 2014



Fonte: Epagri/Cepa.

## Frango - Evolução dos preços<sup>1</sup> de frango vivo em Santa Catarina<sup>2</sup> e congelado em São Paulo – 2014



Observa-se no período de 2014 (6 meses) uma tendência decrescente de preços do frango congelado em São Paulo, o que foi revertido a partir de agosto de 2014.

Verificou-se que o custo do frango vivo na integração catarinense, posto na plataforma manteve a tendência de queda registrada a partir de maio/2014.

Fonte: Cepea; <sup>2</sup>Epagri/Cepa.

<sup>1</sup>Refere-se ao custo do frango vivo na integração, posto na plataforma da indústria.



# Boletim do Frango de Corte – nº 3 (31 de agosto de 2014)

## Frango Vivo – Variação do preço em Santa Catarina, Paraná e São Paulo - 2013 - 14

Estado	R\$/Kg		Var. Anual (%)	Mercado
	08/2013	08/2014		
Paraná <sup>1</sup>	2,15	2,15	0,0%	
Santa Catarina <sup>2</sup>	1,81	1,87	3,3%	↑
São Paulo <sup>3</sup>	2,41	2,39	-0,8%	↓

Fonte: <sup>1</sup>Deral, <sup>2</sup> Epagri/Cepa, <sup>3</sup>IEA.

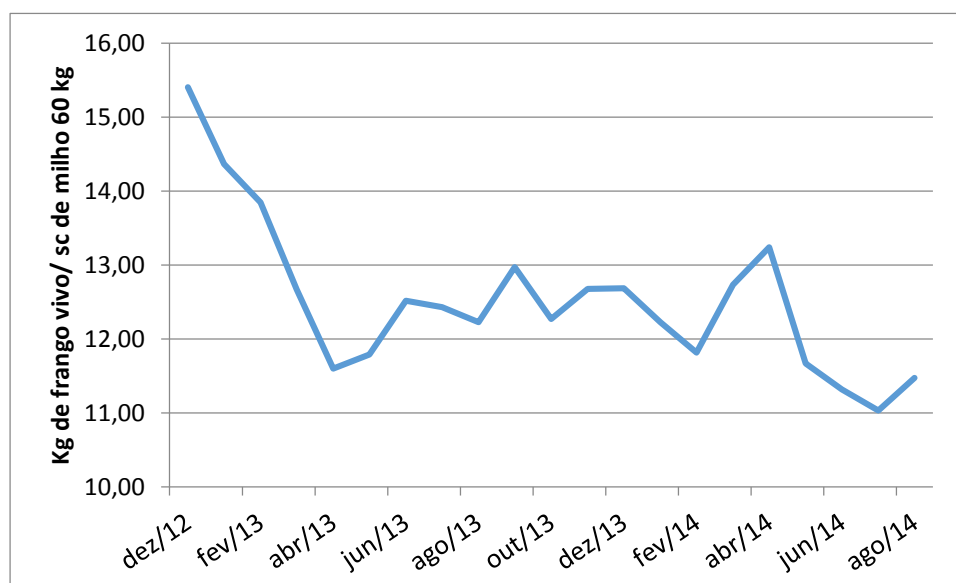
## Frango Vivo - Variação média do custo do frango vivo na integração, posto na plataforma da indústria em Santa Catarina – 2014

Mês	Avicultor Integrado (R\$/kg)
Maio	2,00
Junho	1,97
Julho	1,92
Agosto	1,87
Variação média	- 2,22%

**Integrado:** variação média em relação ao período foi negativa em 2,22%.

Fonte: Epagri/Cepa.

## Quantidade de frango vivo necessário para adquirir um saco de milho em Santa Catarina – 2014



Houve uma evolução da equivalência insumo/produto a partir do segundo semestre de 2012. A menor relação em julho de 2014. Em agosto de 2014 houve uma elevação de 3,98% em relação a julho passando para 11,47 kg de frango vivo/saco de milho.

Fonte: Epagri/Cepa.