

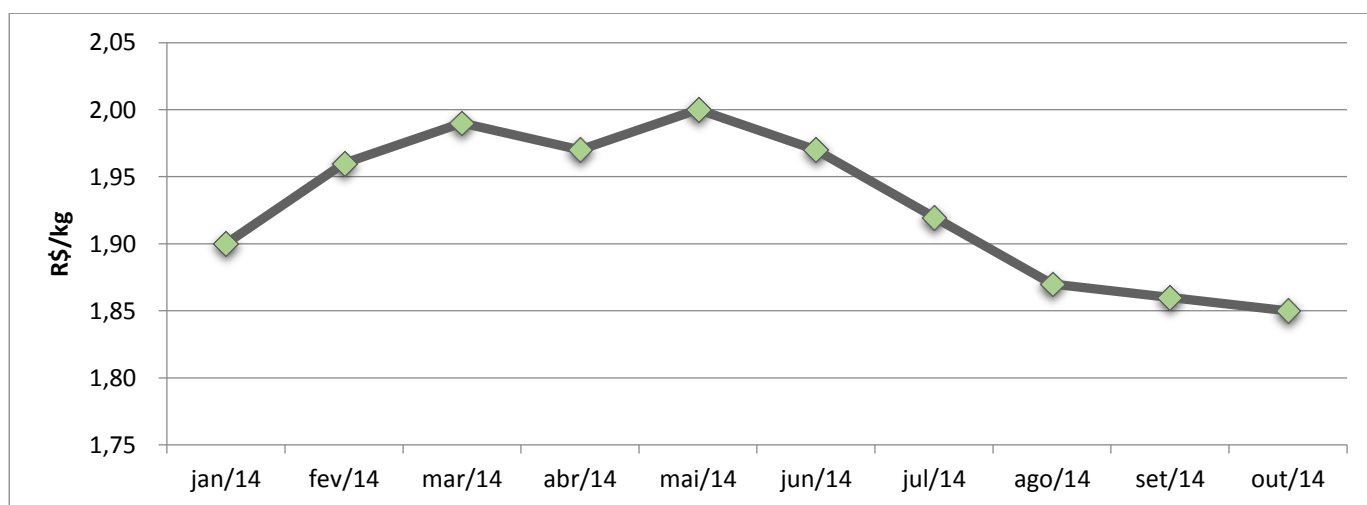


# Boletim do Frango de Corte – nº 5 (03 de novembro de 2014)

Reney Dorow  
MSc. Agronegócios - Epagri/Cepa  
[reney@epagri.sc.gov.br](mailto:reney@epagri.sc.gov.br)

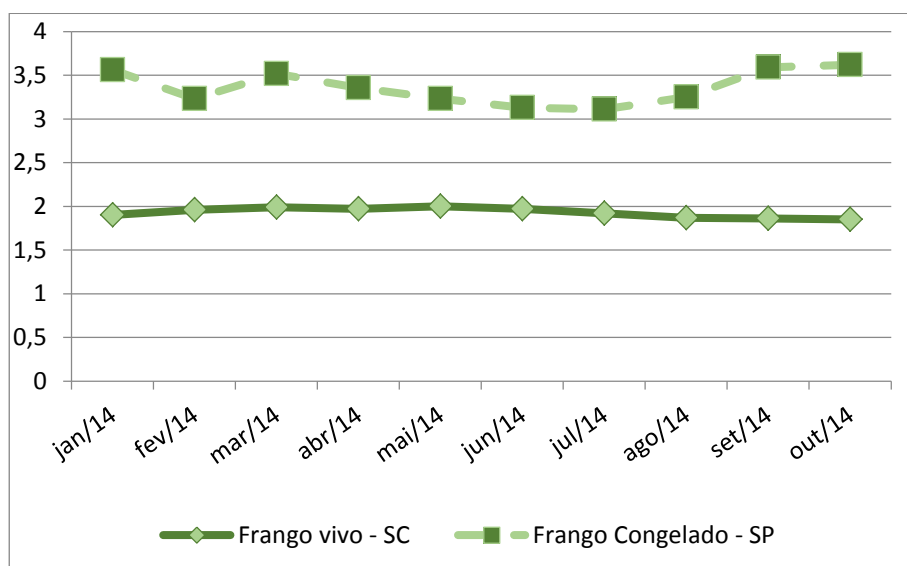
Este boletim traz informações atuais do mercado da avicultura realizado pela Epagri/Cepa. Cabe destacar a tendência de queda no custo de produção do frango de corte posto na plataforma da indústria.

## Frango Vivo - Preço médio nominal mensal para avicultores em Santa Catarina – 2014



Fonte: Epagri/Cepa.

## Frango - Evolução dos preços<sup>1</sup> de frango vivo em Santa Catarina<sup>2</sup> e congelado em São Paulo – 2014



Verifica-se no gráfico ao lado a tendência de queda no custo do frango posto na plataforma da indústria, que acumula queda de -2,63%, enquanto houve um aumento no preço do frango congelado em São Paulo que totaliza 1,6% respectivamente em 2014.

Fonte: Cepea; <sup>2</sup>Epagri/Cepa.

<sup>1</sup>Refere-se ao custo do frango vivo na integração, posto na plataforma da indústria.



# Boletim do Frango de Corte – nº 5 (03 de novembro de 2014)

**Frango Vivo – Variação do preço em Santa Catarina, Paraná e São Paulo - 2013 - 14**

Estado	R\$ /Kg		Var. Anual (%)	Mercado
	10/2013	10/2014		
Paraná <sup>1</sup>	2,44	2,31	-5,33%	↓
Santa Catarina <sup>2</sup>	1,81	1,85	2,21%	↑
São Paulo <sup>3</sup>	2,86	2,70	-5,59%	↓

Fonte: <sup>1</sup>Deral, <sup>2</sup> Epagri/Cepa, <sup>3</sup>IEA.

**Frango Vivo - Variação média do custo do frango vivo na integração, posto na plataforma da indústria em Santa Catarina – 2014.**

Mês	Avicultor Integrado (R\$/kg)
Julho	1,92
Agosto	1,87
Setembro	1,86
Outubro	1,85
<b>Variação média</b>	<b>-1,23</b>

**Integrado:** variação média em relação ao período foi negativa em 1,23%.

Fonte: Epagri/Cepa.

**Quantidade de frango vivo necessário para adquirir um saco de milho em Santa Catarina – 2014**



Houve uma evolução da equivalência insumo/produto nesse mês de outubro de 2014, com uma evolução positiva em 0,87%. Em outubro em relação ficou em 11,46 kg de frango vivo/saco de milho.

Fonte: Epagri/Cepa.