

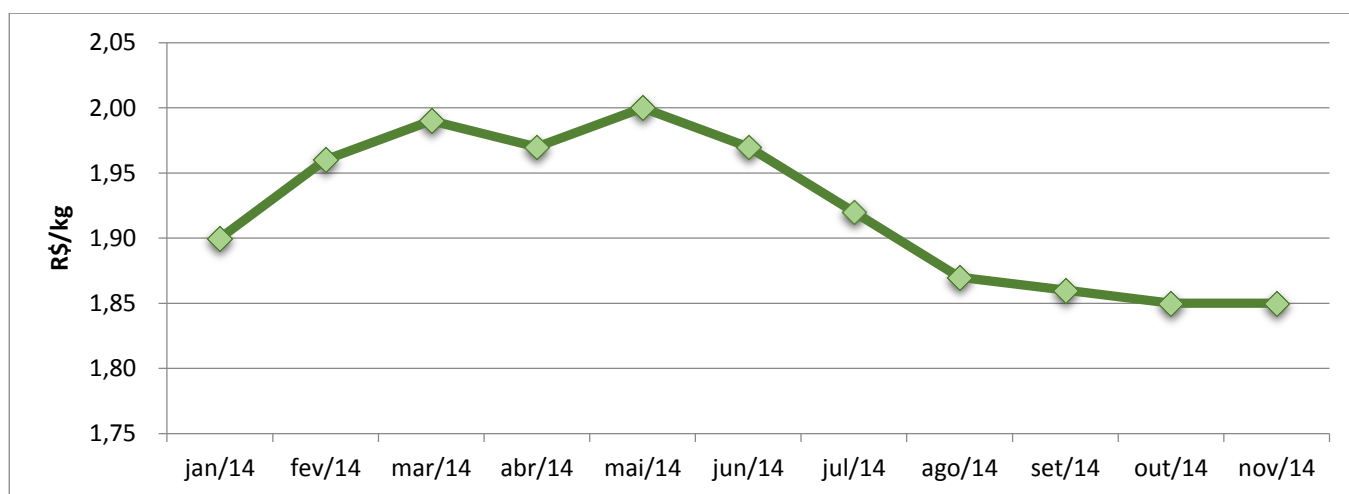


# Boletim do Frango de Corte – nº 6 (02 de Dezembro de 2014)

Reney Dorow  
MSc. Agronegócios - Epagri/Cepa  
reney@epagri.sc.gov.br

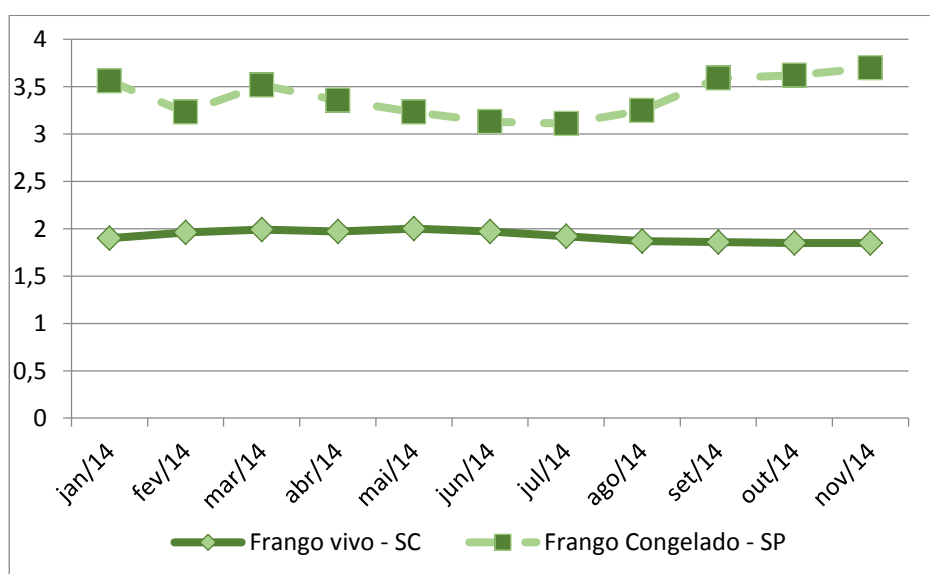
Este boletim traz informações atuais do mercado da avicultura realizado pela Epagri/Cepa. Cabe destacar a estabilização do custo de produção do frango de corte posto na plataforma da indústria.

## Frango Vivo - Preço médio nominal mensal para avicultores em Santa Catarina – 2014



Fonte: Epagri/Cepa.

## Frango - Evolução dos preços<sup>1</sup> de frango vivo em Santa Catarina<sup>2</sup> e congelado em São Paulo – 2014



Verifica-se no gráfico ao lado a estabilização no custo do frango posto na plataforma da indústria, que acumula queda de -2,63%, enquanto houve um aumento no preço do frango congelado em São Paulo que totaliza 3,9% respectivamente em 2014.

Fonte: Cepea; <sup>2</sup>Epagri/Cepa.

<sup>1</sup>Refere-se ao custo do frango vivo na integração, posto na plataforma da indústria.



# Boletim do Frango de Corte – nº 6 (02 de Dezembro de 2014)

**Frango Vivo – Variação do preço em Santa Catarina, Paraná e São Paulo - 2013 - 14**

Estado	R\$ /Kg		Var. Anual (%)	Mercado
	11/2013	11/2014		
Paraná <sup>1</sup>	2,26	2,31	2,21%	↑
Santa Catarina <sup>2</sup>	1,85	1,85	0,00%	-
São Paulo <sup>3</sup>	2,50	2,75	10,00%	↑

Fonte: <sup>1</sup>Deral, <sup>2</sup> Epagri/Cepa, <sup>3</sup>IEA.

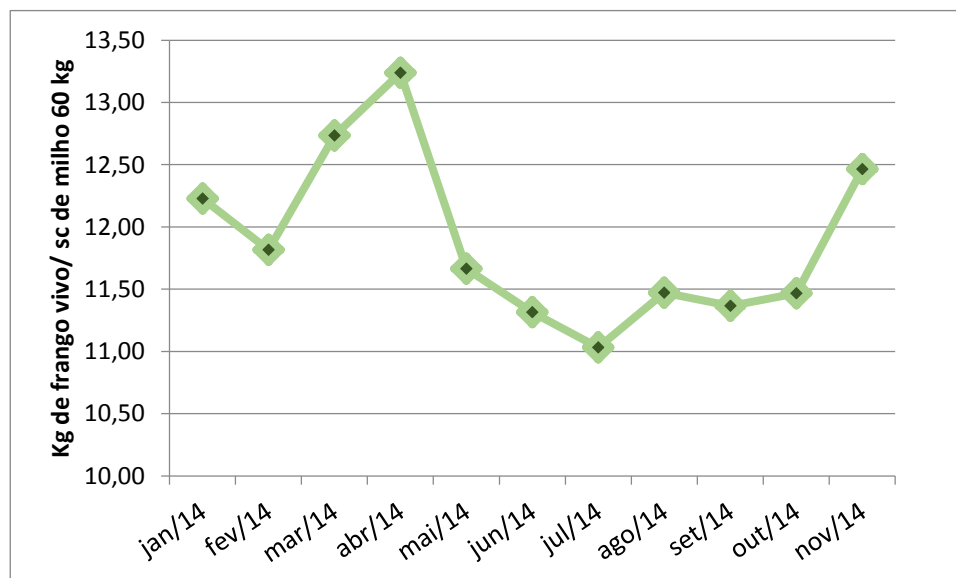
**Frango Vivo – Incremento mensal do custo do frango vivo na integração, posto na plataforma da indústria em Santa Catarina – 2014.**

Mês	Avicultor Integrado (R\$/kg)
Agosto	1,87
Setembro	1,86
Outubro	1,85
Novembro	1,85
<b>Variação média</b>	<b>-0,35</b>

**Integrado:** variação média em relação ao período foi negativa em 0,35%.

Fonte: Epagri/Cepa.

**Quantidade de frango vivo necessário para adquirir um saco de milho em Santa Catarina – 2014**



Houve uma evolução da equivalência insumo/produto nesse mês de novembro de 2014, oriundo do aumento do preço do milho. Em novembro em relação ficou em 12,46 kg de frango vivo/saco de milho, 1,0 kg a mais que no mês de outubro de 2014.

Fonte: Epagri/Cepa.