

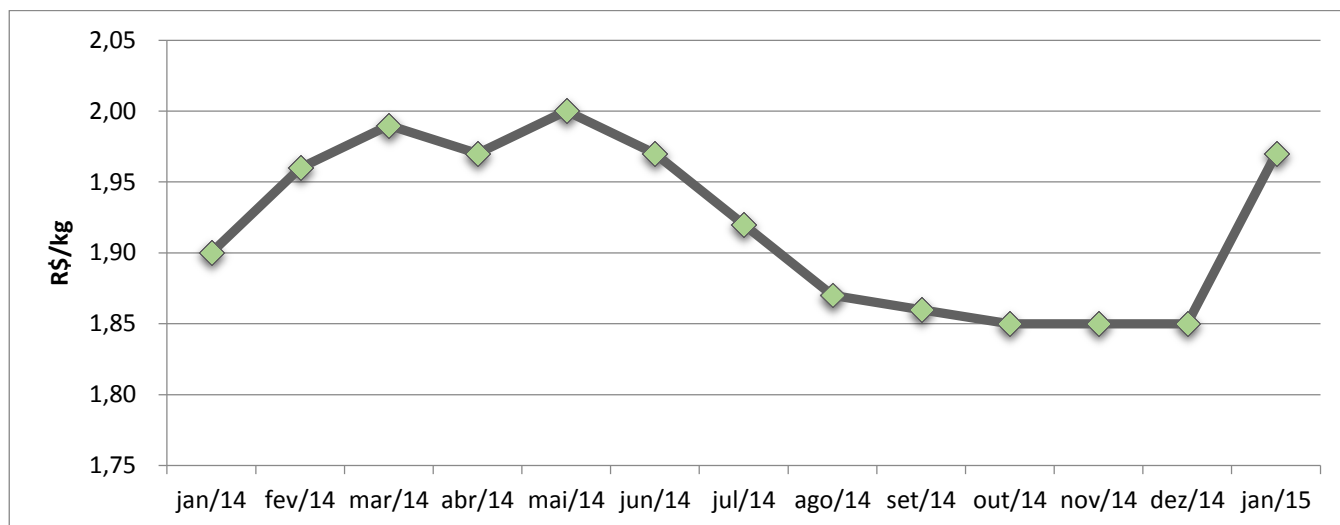


Boletim do Frango de Corte – nº 7 (03 de fevereiro de 2015)

Reney Dorow
MSc. Agronegócios - Epagri/Cepa
reney@epagri.sc.gov.br

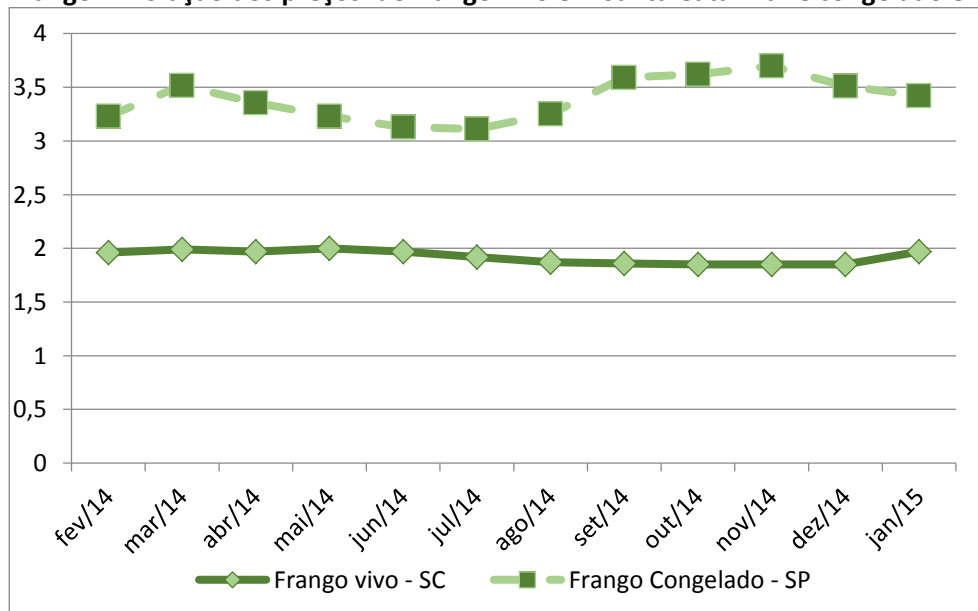
Este boletim traz informações atuais do mercado da avicultura realizado pela Epagri/Cepa.

Frango Vivo - Preço médio nominal mensal para avicultores em Santa Catarina – 2014 - 15



Fonte: Epagri/Cepa.

Frango - Evolução dos preços¹ de frango vivo em Santa Catarina² e congelado em São Paulo – 2014 - 15



Verifica-se no gráfico ao lado uma relativa estabilidade no custo do frango posto na plataforma da indústria, enquanto houve uma queda no preço do frango congelado em São Paulo que totaliza 3,93% nos últimos 12 meses.

Fonte: Cepea; ²Epagri/Cepa.

¹Refere-se ao custo do frango vivo na integração, posto na plataforma da indústria.



Boletim do Frango de Corte – nº 7 (03 de fevereiro de 2015)

Frango Vivo – Variação do preço em Santa Catarina e São Paulo - 2013 - 14

Estado	R\$ /Kg		Var. Anual (%)	Mercado
	01/2014	01/2015		
Santa Catarina ¹	1,9	1,97	3,68%	↑
São Paulo ²	2,45	2,39	-2,45%	↓

Fonte: ¹Epagri/Cepa, ²IEA.

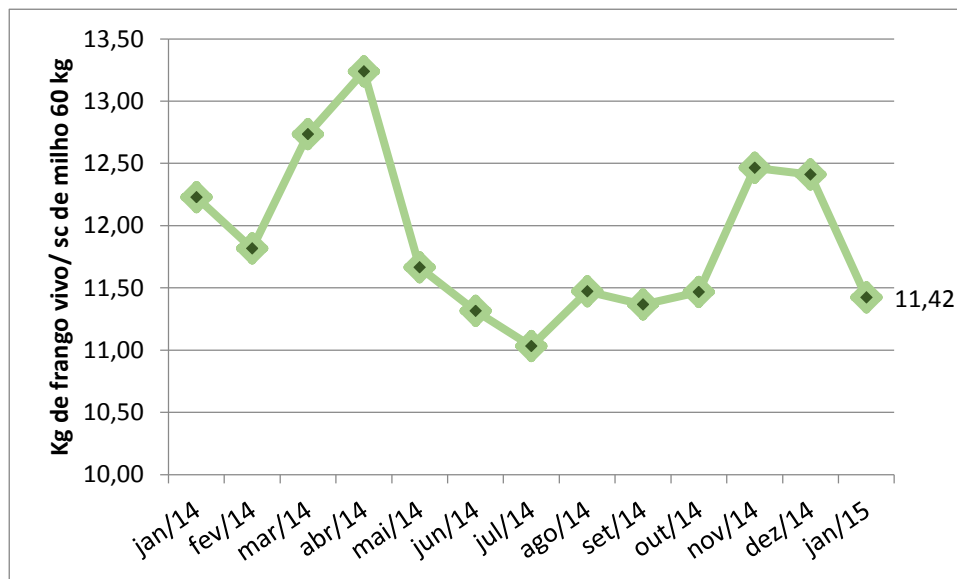
Frango Vivo – Incremento mensal do custo do frango vivo na integração, posto na plataforma da indústria em Santa Catarina – 2014 - 15.

Mês	Avicultor Integrado (R\$/kg)
Outubro/14	1,85
Novembro/14	1,85
Dezembro/14	1,85
Janeiro/15	1,97
Variação média	2,12%

Integrado: incremento médio em relação ao período foi positivo.

Fonte: Epagri/Cepa.

Quantidade de frango vivo necessário para adquirir um saco de milho em Santa Catarina – 2014 - 15



Houve uma evolução da equivalência insumo/produto nesse mês de novembro de 2014, oriundo do aumento do preço do milho. Já em janeiro de 2015 a relação voltou aos patamares de setembro de 2014, sendo atualmente de 11,42.

Fonte: Epagri/Cepa.