

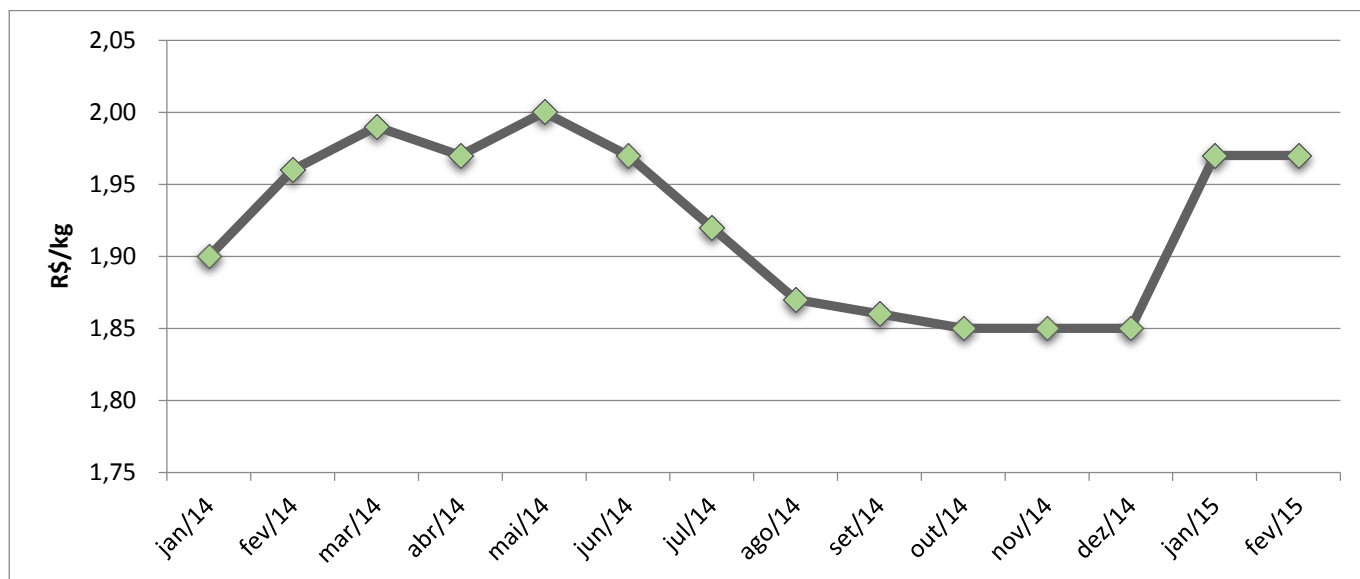


# Boletim do Frango de Corte – nº 8 (03 de março de 2015)

Reney Dorow  
MSc. Agronegócios - Epagri/Cepa  
reney@epagri.sc.gov.br

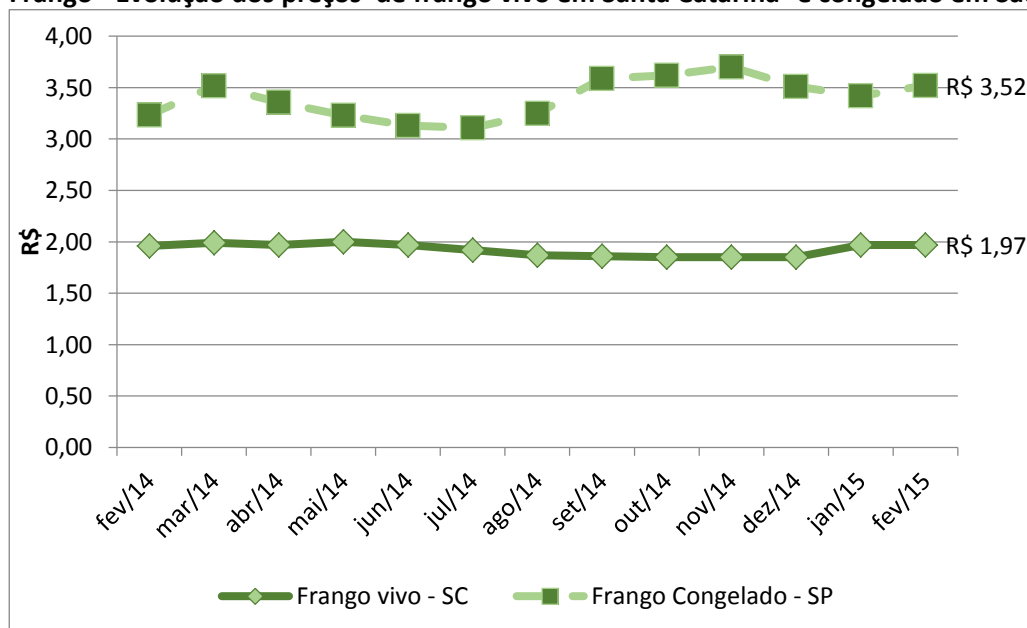
Este boletim traz informações atuais do mercado da avicultura realizado pela Epagri/Cepa.

## Frango Vivo - Preço médio nominal mensal para avicultores em Santa Catarina – 2014 - 15



Fonte: Epagri/Cepa.

## Frango - Evolução dos preços<sup>1</sup> de frango vivo em Santa Catarina<sup>2</sup> e congelado em São Paulo – 2014 - 15



Verifica-se no gráfico ao lado uma relativa estabilidade no custo do frango posto na plataforma da indústria, enquanto houve um aumento no preço do frango congelado em São Paulo.

Fonte: Cepea; <sup>2</sup>Epagri/Cepa.

<sup>1</sup>Refere-se ao custo do frango vivo na integração, posto na plataforma da indústria.



# Boletim do Frango de Corte – nº 8 (03 de março de 2015)

## Frango Vivo – Variação do preço em Santa Catarina e São Paulo - 2013 - 15

Estado	R\$ /Kg		Var. Anual (%)	Mercado
	02/2014	02/2015		
Santa Catarina <sup>1</sup>	1,96	1,97	0,51%	↑
São Paulo <sup>2</sup>	2,32	2,33	0,43%	↑

Fonte: <sup>1</sup>Epagri/Cepa, <sup>2</sup>IEA.

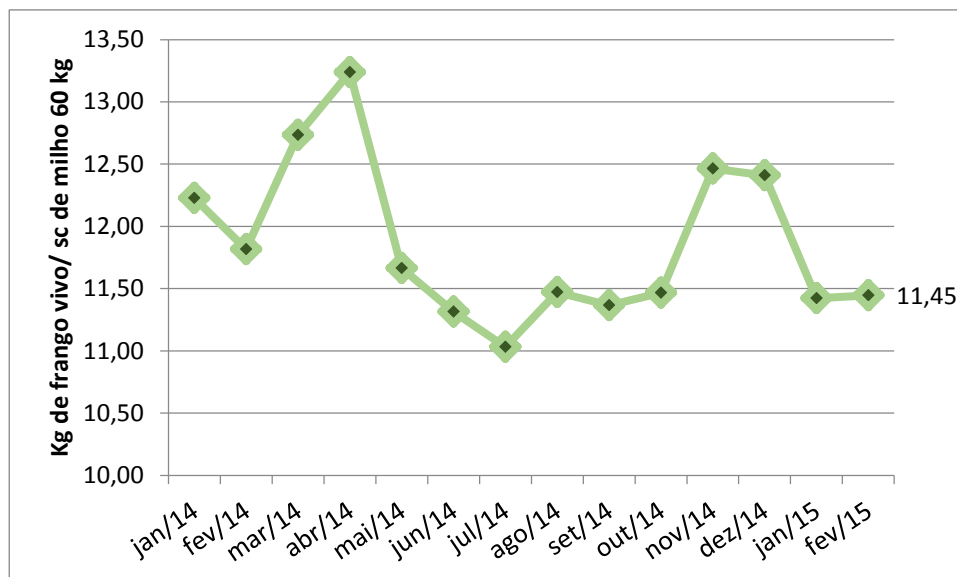
## Frango Vivo – Incremento mensal do custo do frango vivo na integração, posto na plataforma da indústria em Santa Catarina – 2014 - 15.

Mês	Avicultor Integrado (R\$/kg)
Novembro/14	1,85
Dezembro/14	1,85
Janeiro/15	1,97
Fevereiro/15	1,97
Variação média	2,12% ↑

**Integrado:** incremento médio em relação ao período foi positivo.

Fonte: Epagri/Cepa.

## Quantidade de frango vivo necessário para adquirir um saco de milho em Santa Catarina – 2014 - 15



No período compreendido entre os meses de janeiro de fevereiro de 2015 houve uma estabilização na equivalência insumo produto ficando em 11,45 kg de frango vivo / saco de milho.

Fonte: Epagri/Cepa.