

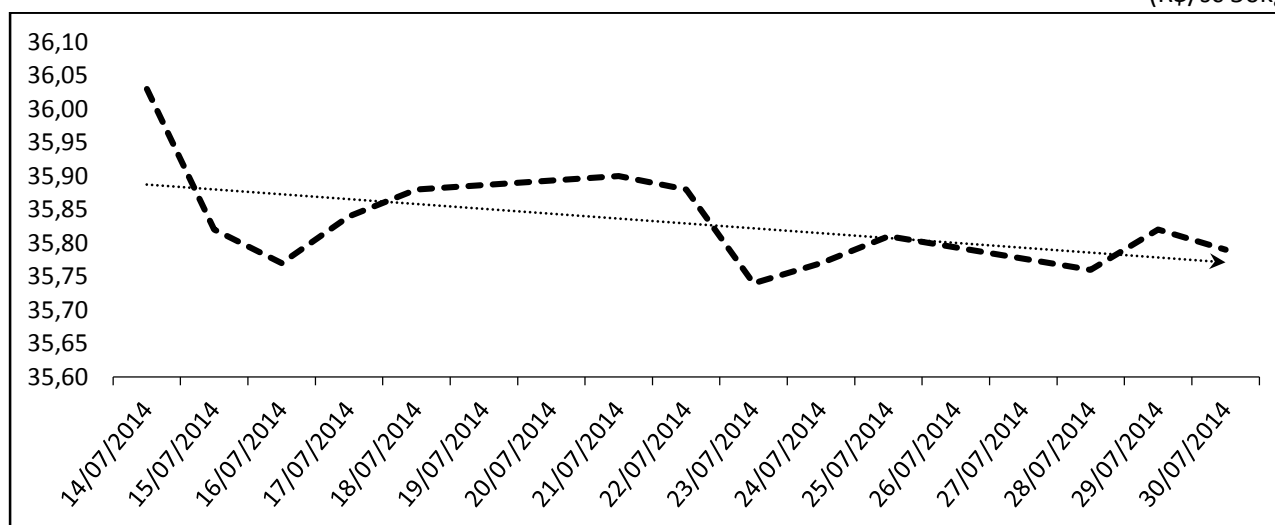


# Boletim do arroz – nº 5 (31 de julho de 2014)

Luiz Marcelino Vieira  
Economista Epagri/Cepa  
*marcelino@epagri.sc.gov.br*

## Arroz irrigado – Evolução do preço médio nacional

(R\$/sc 50kg)



Fonte: Cepea/Esalq.

## Arroz irrigado - Preço médio ao produtor nas principais regiões produtoras do Rio Grande do Sul

(R\$/sc 50kg)

Praça	30/06/2014	31/07/2014	Var. Quinz. (%)	Mercado
Alegrete	35,8	37,50	2,35	↑
Bagé	35,00	35,00	0,00	→
Cachoeira do Sul	34,00	33,00	-1,48	↓
Jaguarão	36,50	36,50	0,00	→
Pelotas	37,50	37,50	0,00	→
São Borja	36,50	37,50	1,36	↑
Uruguaiana	34,50	34,50	0,00	→

Fonte: Emater/RS.

É permitida a reprodução desde que citada a fonte.



## Boletim do arroz – nº 5 (31 de julho de 2014)

### Preço médio do arroz ao produtor nas principais praças de Santa Catarina – 2014

(R\$/sc 50kg)

Praça	30/jun	30/jul	Var. Mensal(%)	Mercado
Jaraguá do Sul	33,00	33,00	0,00	→
Rio do Sul	33,00	33,00	0,00	→
Sul Catarinense	34,80	34,70	-0,14	↓

Fonte: Epagri/Cepa.

Preços das microrregiões com tendência estável, exceto para a Sul Catarinense que apresentou tendência de queda.

### Preço médio do arroz no atacado nas principais praças de Santa Catarina – 2014

(R\$/sc 50kg)

Praça	30/jun	30/jul	Var. Mensal(%)	Mercado
Jaraguá do Sul	54,00	54,00	0,00	→
Rio do Sul	58,75	58,75	0,00	→
Sul Catarinense	55,40	56,20	0,72	↑

Fonte: Epagri/Cepa.

Preços das microrregiões com tendência de estabilidade, exceto a Praça Sul Catarinense, que se manteve ascendente.

### Mercado Futuro – Cotações do arroz na Bolsa de Chicago (CBOT)

(US\$/sc 50kg)

Data	Último	Abertura	Máximo	Mínimo	Var. %
set/14	13,00	12,97	13,01	12,94	0,03
nov/14	13,20	13,20	13,22	13,17	-0,01
jan/15	13,35	13,34	13,35	13,33	-0,01

Fonte: CBOT, cotação em 31/07/14.

As cotações para a saca de 50kg de arroz no mercado futuro apresentaram variação negativa para todos os meses analisados, exceto setembro/14.

É permitida a reprodução desde que citada a fonte.



## Boletim do arroz – nº 5 (31 de julho de 2014)

### Arroz irrigado – Santa Catarina - Acompanhamento da safra 2013/14

Microrregião	Safra 2012/13			Estimativa atual 2013/14			Est. atual / Safra anterior (%)		
	Área (ha)	Quant. Prod. (t)	Rend. Médio (kg/ha)	Área (ha)	Quant. Prod. (t)	Rend. Médio (kg/ha)	Área	Quant. Prod.	Rend. Médio
Rio do Sul	10.921	81.614	7.473	10.898	89.481	8.211	-0,002	0,096	0,099
Ituporanga	286	2.391	8.360	289	2.541	8.792	0,010	0,063	0,052
Blumenau	8.271	65.703	7.944	8.235	65.600	7.966	-0,004	-0,002	0,003
Itajaí	9.308	66.588	7.154	9.283	68.500	7.379	-0,003	0,029	0,031
Joinville	19.862	162.667	8.190	19.783	158.739	8.022	-0,004	-0,024	-0,020
Araranguá	51.083	323.668	6.336	51.650	362.402	7.016	0,011	0,120	0,107
Criciúma	20.934	127.668	6.099	20.773	146.270	7.041	-0,008	0,146	0,155
Tubarão	20.797	143.714	6.910	21.138	152.499	7.214	0,016	0,061	0,044
Tijucas <sup>1</sup>	2.693	20.650	7.668	2.690	20.644	7.674	-0,001	0,000	0,001
Florianópolis <sup>1</sup>	3.110	17.024	5.474	3.210	18.926	5.896	0,032	0,112	0,077
Tabuleiro <sup>1</sup>	152	1.202	7.908	165	1.219	7.388	0,086	0,014	-0,066
<b>Total</b>	<b>147.417</b>	<b>1.012.890</b>	<b>6.871</b>	<b>148.114</b>	<b>1.086.821</b>	<b>7.338</b>	<b>0,005</b>	<b>0,073</b>	<b>0,068</b>

Fonte: Epagri/Cepa, <sup>1</sup>GCEA/SC.

É permitida a reprodução desde que citada a fonte.