

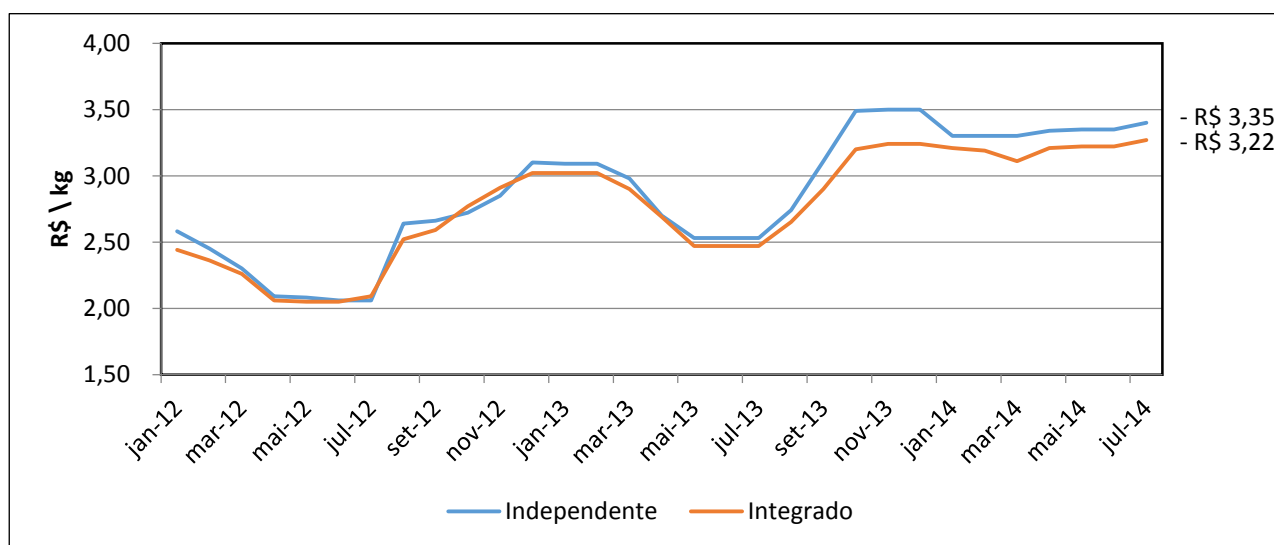


Boletim da suinocultura – nº 2 (01 de Agosto de 2014)

Reney Dorow
Msc. Agronegócios - Epagri/Cepa
reney@epagri.sc.gov.br

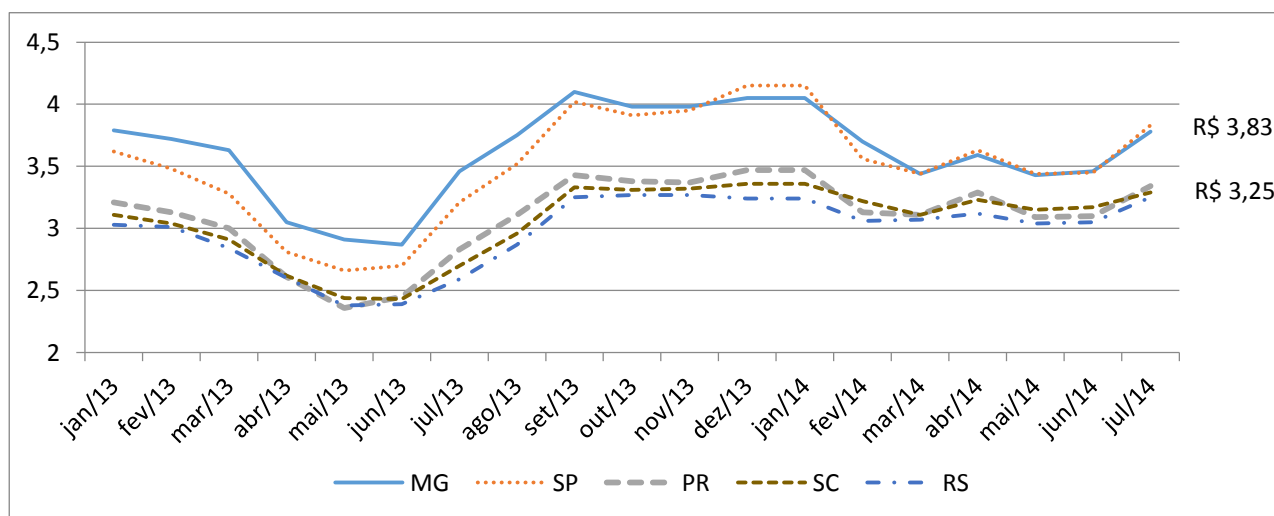
Este boletim traz informações atuais do acompanhamento de mercado da suinocultura realizado pela Epagri/Cepa. Importa destacar a evolução positiva dos preços ao suinocultor, frente a queda dos preços do milho, principal insumo da alimentação.

Suíno vivo - Preço médio nominal mensal para produtor independente e integrado em Santa Catarina – 2012 - 14



Fonte: Epagri/Cepa.

Suíno Vivo – Preço médio mensal ao produtor nos principais estados – 2013 – 14



Fonte: Cepea; Epagri/Cepa.



Boletim da suinocultura – nº 2 (01 de Agosto de 2014)

Suíno Vivo– Variação do preço pago nos principais estados produtores – 2014

(R\$ /Kg)

Estado	junho/2014	julho/2014	Var. Mensal (%)	Mercado
Minas Gerais	3,46	3,78	9,25%	↑
Paraná	3,10	3,34	7,74%	↑
Rio Grande do Sul	3,02	3,13	6,56%	↑
Santa Catarina ¹	3,22	3,27	1,55%	↑
São Paulo	3,45	3,83	11,01%	↑

Fonte: Cepea; ¹Epagri/Cepa – produtor integrado.

Suíno Vivo - Variação do preço médio pago aos produtores em Santa Catarina por categoria – 2014

(R\$ /Kg)

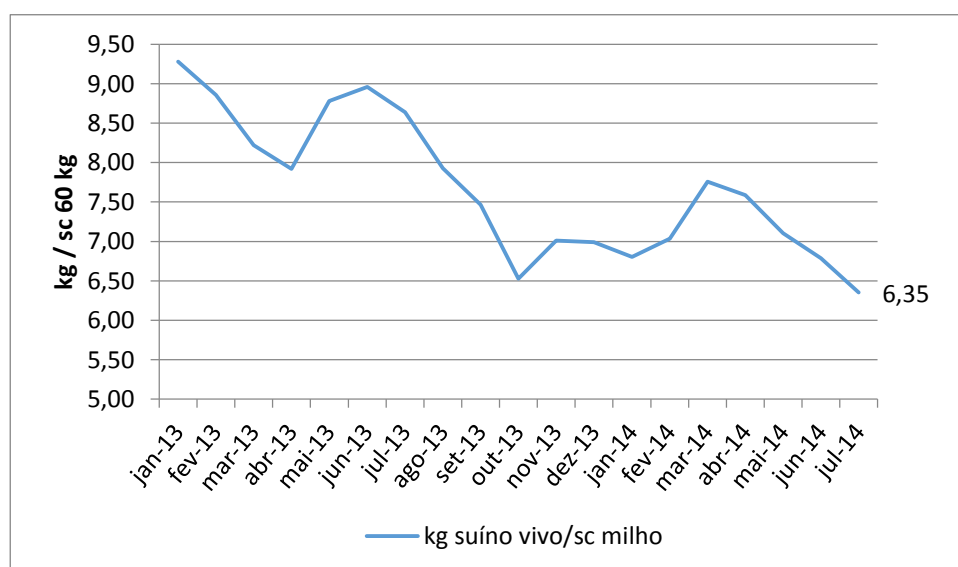
Mês	Produtor Independente	Produtor Integrado
Abril	3,34	3,21
Maio	3,35	3,22
Junho	3,35	3,22
Julho	3,40	3,27
Variação média	0,59%	0,62%

Independente: Variação média no período foi positiva em 0,59%.

Integrado: Variação média no período foi positiva em 0,62%.

Fonte: Epagri/Cepa.

Quantidade de suíno necessário para adquirir um saco de milho em Santa Catarina – 2013 – 14



A evolução da equivalência insumo/produto continua a favorecer o suinocultor, acentuando-se a partir de março de 2014.

A menor relação ocorreu no mês de julho de 2014, suplantando a anterior, registrada em outubro de 2013, que registrou uma relação 7,34 kg de suínos para adquirir uma saca de milho.

Fonte: Epagri/Cepa.