

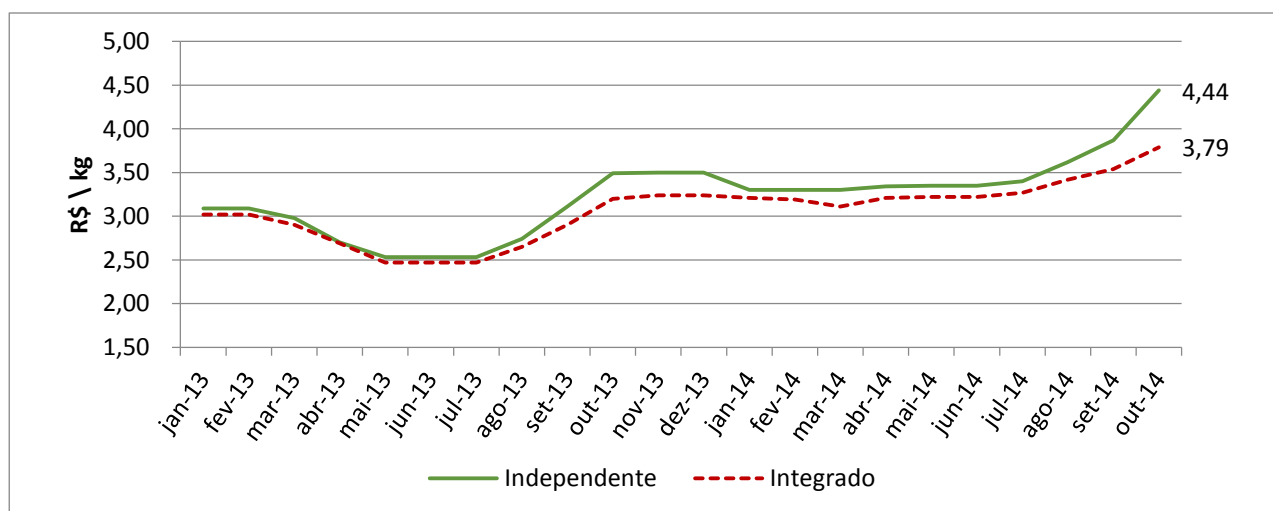


Boletim da suinocultura – nº 5 (03 de Novembro de 2014)

Reney Dorow
Msc. Agronegócios - Epagri/Cepa
reney@epagri.sc.gov.br

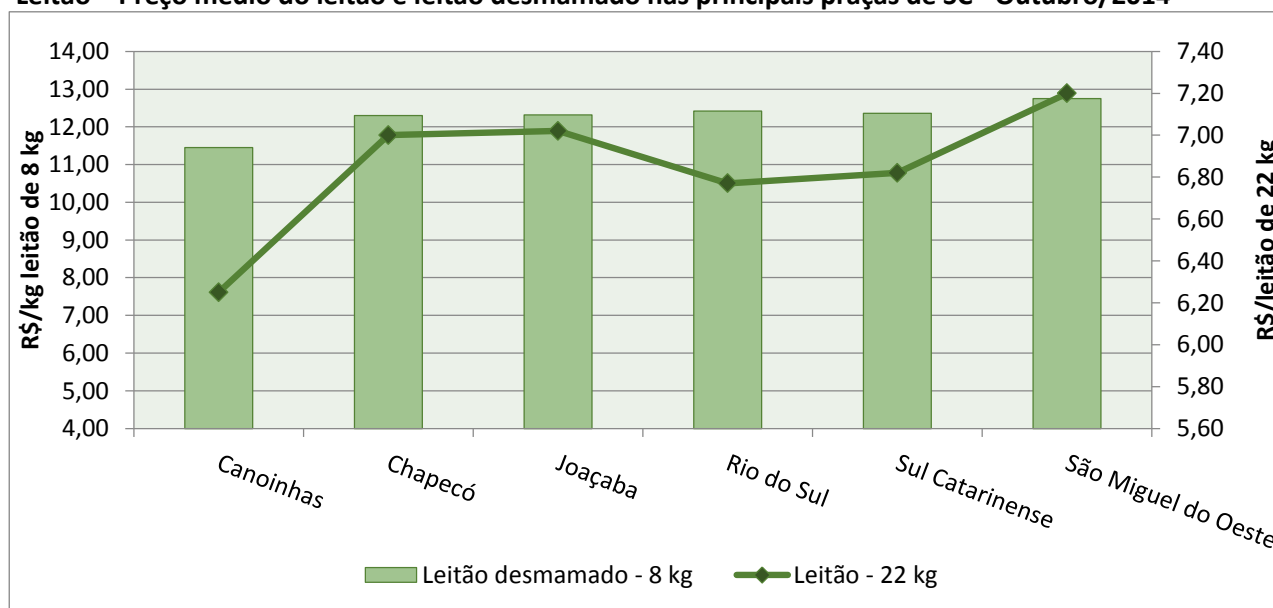
Este boletim traz informações atuais do acompanhamento de mercado da suinocultura realizado pela Epagri/Cepa até 31 de outubro de 2014.

Suíno vivo - Preço médio nominal mensal para produtor independente e integrado em Santa Catarina – 2013 - 14



Fonte: Epagri/Cepa. Preços de outubro: 31/10/2014.

Leitão – Preço médio do leitão e leitão desmamado nas principais praças de SC - Outubro/2014



Fonte: Epagri/Cepa. Preços de outubro: 31/10/2014.



Boletim da suinocultura – nº 5 (03 de Novembro de 2014)

Suíno Vivo – Variação do preço pago nos principais estados produtores – 2014

(R\$ /Kg)

Estado	Setembro/2014	Outubro/2014	Var. Mensal (%)	Mercado
Minas Gerais	4,41	5,03	14,06%	↑
Paraná	4,14	4,36	5,31%	↑
Rio Grande do Sul	3,6	4,02	11,67%	↑
Santa Catarina ¹	3,54	3,79	7,06%	↑
São Paulo	4,51	5,28	17,07%	↑

Fonte: Cepea; ¹Epagri/Cepa – produtor integrado.

Suíno Vivo - Variação do preço médio pago aos produtores em Santa Catarina por categoria – 2014

(R\$ /Kg)

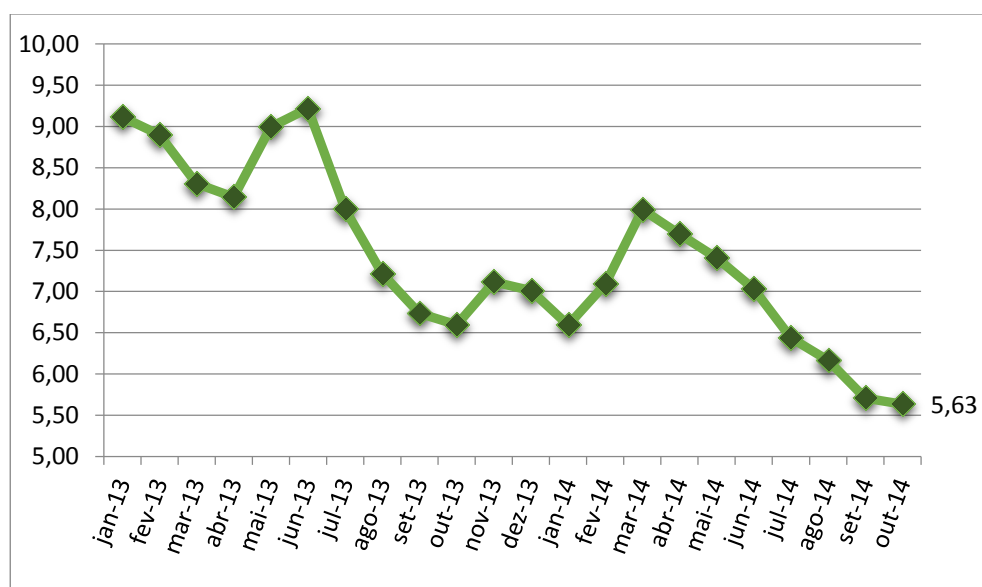
Mês	Produtor Independente	Produtor Integrado
Julho	3,40	3,27
Agosto	3,62	3,42
Setembro	3,87	3,54
Outubro	4,44	3,79
Variação média	9,30%	5,04%

Independente: Variação média no período foi positiva em 9,30%

Integrado: Variação média no período foi positiva em 5,04%.

Fonte: Epagri/Cepa.

Quantidade de suíno necessário para adquirir um saco de milho em Santa Catarina – 2013 – 14



A evolução da equivalência insumo/produto continua em queda favorecendo o suinocultor, amparado na queda do preço do milho e ascensão do preço do suíno.

Com a evolução positiva dos preços dos suínos em contraste com seu principal insumo, chegamos no mês de outubro na menor relação insumo produto registrado nos últimos 22 meses.

Fonte: Epagri/Cepa.