

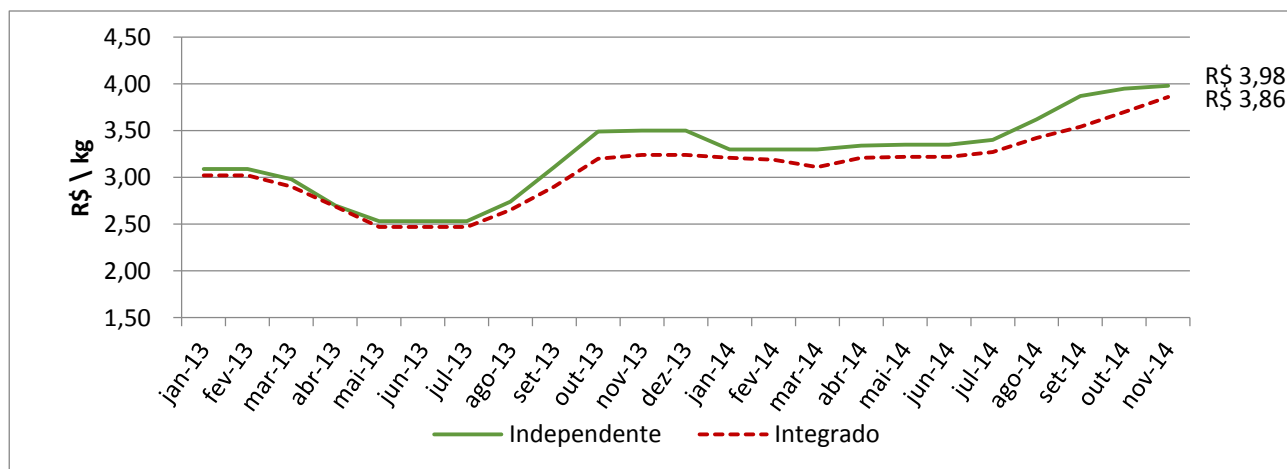


Boletim da suinocultura – nº 6 (02 de Dezembro de 2014)

Reney Dorow
Msc. Agronegócios - Epagri/Cepa
reney@epagri.sc.gov.br

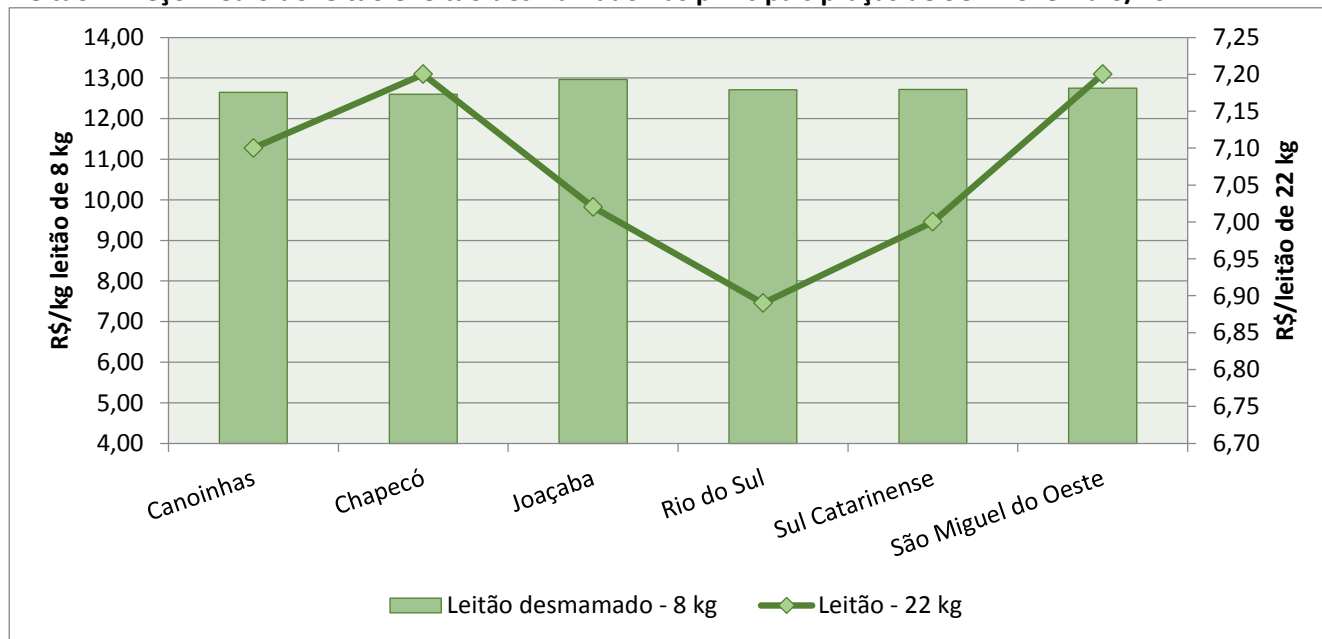
Este boletim traz informações atuais do acompanhamento de mercado da suinocultura realizado pela Epagri/Cepa até 28 de novembro de 2014.

Suíno vivo - Preço médio nominal mensal para produtor independente e integrado em Santa Catarina – 2013 - 14



Fonte: Epagri/Cepa. Preços de outubro: 28/11/2014.

Leitão – Preço médio do leitão e leitão desmamado nas principais praças de SC - Novembro/2014



Fonte: Epagri/Cepa. Preços de outubro: 28/11/2014.



Boletim da suinocultura – nº 6 (02 de Dezembro de 2014)

Suíno Vivo– Variação do preço pago nos principais estados produtores – 2014

(R\$/Kg)

Estado	Outubro/2014	Novembro/2014	Var. Mensal (%)	Mercado
Minas Gerais	5,03	4,54	-9,74%	↓
Paraná	4,36	3,73	-14,45%	↓
Rio Grande do Sul	4,02	3,77	-6,22%	↓
Santa Catarina ¹	3,79	3,86	1,85%	↑
São Paulo	5,28	4,48	-15,15%	↓

Fonte: Cepea; ¹Epagri/Cepa – produtor integrado.

Suíno Vivo – Incremento mensal do preço pago aos produtores em Santa Catarina por categoria – 2014

(R\$/Kg)

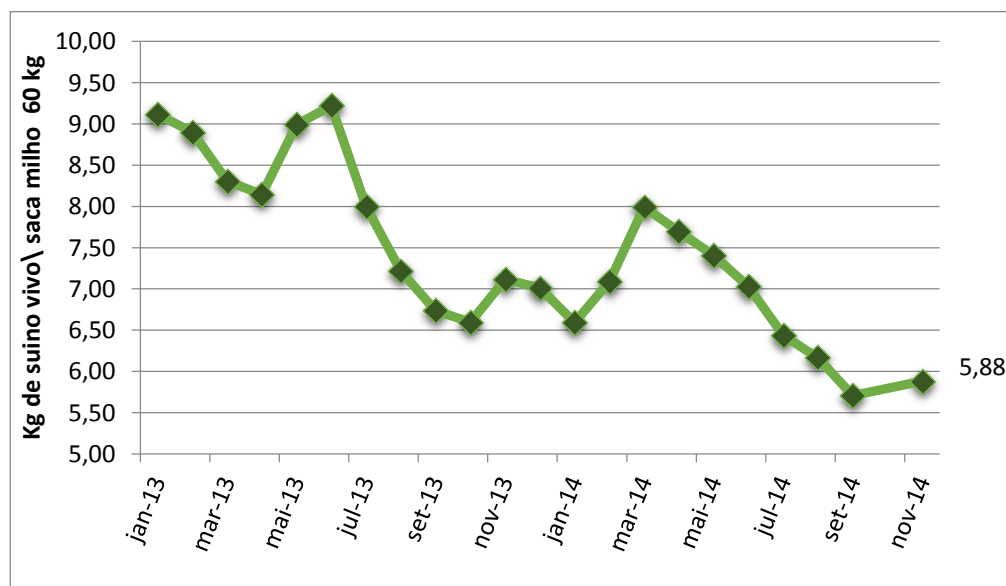
Mês	Produtor Independente	Produtor Integrado
Agosto	3,62	3,42
Setembro	3,87	3,54
Outubro	3,95	3,70
Novembro	3,98	3,86
Variação média	3,00%	4,12%

Independente: O incremento mensal foi positivo em 3,0%

Integrado: O incremento mensal foi positivo em 4,12%

Fonte: Epagri/Cepa.

Quantidade de suíno necessário para adquirir um saco de milho em Santa Catarina – 2013 – 14



A queda da equivalência insumo/produto cessou em virtude da ascensão do preço do milho.

Apesar da evolução positiva dos preços dos suínos, o milho teve um aumento de 8%, pelo qual chegamos ao mês de novembro com uma relação insumo produto 5,88 kg de suíno por saca de milho com 60kg.

Fonte: Epagri/Cepa.